

Schnitt 6
Aktueller Zustand

summarischer Sicherheitsbeiwert
 $\eta = 1,34$

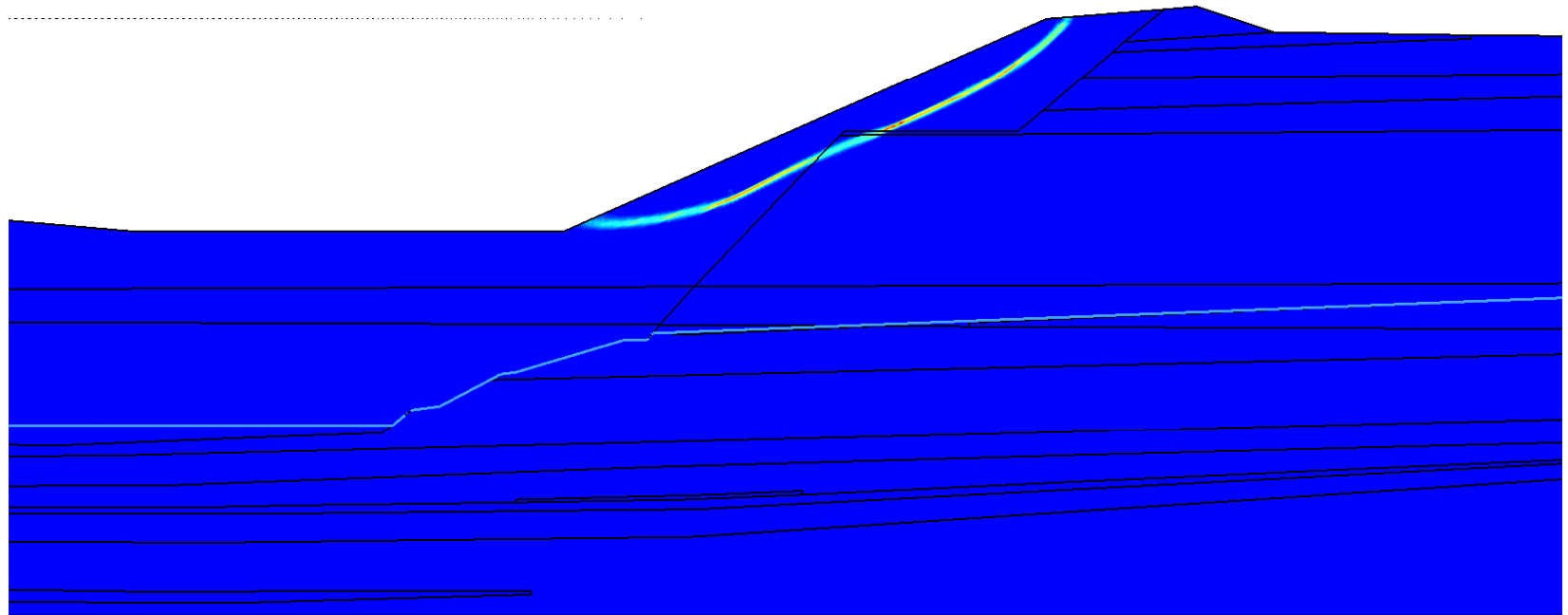


Abbildung 1: Potentielle Versagenskinematik im aktuellen Zustand

Schnitt 2
Prognostischer Zustand

summarischer Sicherheitsbeiwert
 $\eta = 1,26$

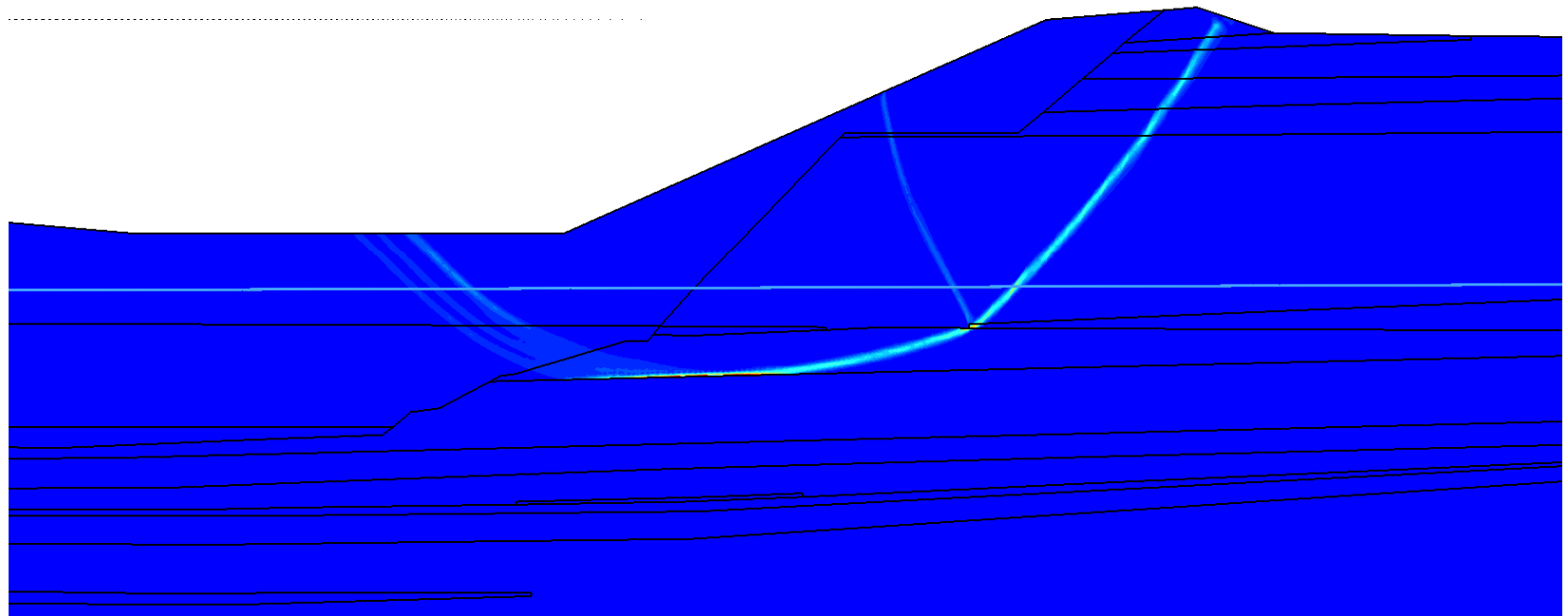


Abbildung 2: Potentielle Versagenskinematik im prognostischen Zustand