

MUEG mbH Braunsbedra			
GF VT	Assist.	GF K	
Vertriebs- Stützpunkt- management	Qualitäts- überwachung	Anbieter- Bewertung/Leistungs- Zertifizierung	Rechts- Vertrags- management
GB/ED	17. JUNI 2015		KR/C Fußpark
GB VK			KP
GB DBS	Engpassanr.	1156	KD
GB TV			Legitimisation Verordnungen
GB W	WV	Bitte Rücksprache	Betriebsrat



Mitteldeutsche Braunkohlengesellschaft mbH  
Glück-Auf-Straße 1 · D-06711 Zeitz

MUEG  
Mitteldeutsche Umwelt- und Entsorgung GmbH  
Geschäftsführer Herrn Andreas Gerhardt  
Geiseltalstraße 1  
06242 Braunsbedra

Posteingang TED		
Datum/Lfd.-Nr.: 18.06.15		
Bearbeitender Bereich:		
Technologie	Engineering	Development
Bearbeiter/Bemerkungen:		

*6. Juni  
mit B. Beermann  
Pit*

Ihre Zeichen:  
  
Ihre Nachricht vom:  
  
Unsere Zeichen:  
PRR  
Unsere Nachricht vom:  
  
Bearbeitet von:  
Veronika Bergner  
Tel.: 03441 684 547  
Fax: 03441 684 65 84547  
E-Mail:  
Veronika.Bergner@mibrag.de  
Rechtswesen@mibrag.de  
  
Datum:  
15. Juni 2015

**Nachtrag zum Gestattungsvertrag VEG-NV-01804**

Sehr geehrter Herr Gerhardt,

wir übergeben Ihnen die schuldrechtliche Nachtragsvereinbarung vom 10. Juni 2015 zum Gestattungsvertrag VEG-NV-01804 vom 28. Januar 2015 zur ergänzenden Regelung der Zuwegung unter dinglicher Sicherung (2fach) und bitten Sie, ein unterschriebenes Exemplar unserem Unternehmen zurückzusenden.

Des Weiteren sind diesem Schreiben zwei vorbereitete Löschungsbewilligungen beigelegt, deren notarielle Unterschriftsbeglaubigung durch MUEG und Vorlage bei der MIBRAG Voraussetzung sind, dass unser Unternehmen die notariellen Unterschriftsbeglaubigungen zu den Grunddienstbarkeiten in Form nach § 29 GBO erteilt.

Wir zeigen bereits heute an, dass das Benutzungsregime der Betriebswege durch eine „Hausordnung“ konkretisiert wird.

Mit freundlichem Glückauf

*Sylke Saupe*  
Sylke Saupe  
Leiterin Liegenschaften/Umsiedlung

*V. Bergner*  
Veronika Bergner  
Referentin Recht

Anlage

Aufsichtsratsvorsitzender  
Dr. Wilhelm H. Beermann  
  
Vorsitzender der Geschäftsführung  
Dr. Joachim Geisler  
  
Geschäftsführer  
Dr. Bernd-Uwe Haase  
Heinz Junge  
  
Deutsche Bank AG Naumburg  
SWIFT/BIC: DEUTDE8LXXX  
IBAN: DE69 8607 0000 0679 7310 00  
  
Commerzbank AG Halle  
SWIFT/BIC: COBADEFFXXX  
IBAN: DE47 8004 0000 0112 0500 00  
  
UniCredit Bank AG  
SWIFT/BIC: HYVEDEMM495  
IBAN: DE08860200860357817935  
  
Amtsgericht Stendal  
HR B 207574  
  
USI-IdNr.: DE 161158439  
  
Steuernummer: 119/106/42342  
  
Zertifiziert nach:  
• Sicher mit System 2015  
• DIN EN ISO 50001

---

**Nachtrag zum Gestattungsvertrag VEG-NV-01804  
über die Zuwegung zum  
MUEG-Projekt „Mineralstoffdeponie Profen-Nord“  
nebst dinglicher Sicherung  
vom 10. Juni 2015**

---

Die

**Mitteldeutsche Braunkohlengesellschaft mbH**  
Glück-Auf-Straße 1  
06711 Zeitz

– nachfolgend **MIBRAG** genannt –

und die

**MUEG Mitteldeutsche Umwelt- und Entsorgung GmbH**  
Geiseltalstraße 1  
06242 Braunsbedra

– nachfolgend **MUEG** genannt –

vereinbaren in Ergänzung der Vereinbarung VEG-NV-01804 vom 28. Januar 2015 was folgt:

**A.** Die Präambel erhält folgenden neuen Wortlaut:

**Präambel**

Die MUEG beabsichtigt, im Bereich Profen-Nord eine Mineralstoffdeponie zu errichten und zu betreiben.

Hierzu liegt die Vereinbarung vom 31. Juli 2014 über die Grundlagen der Zusammenarbeit im Rahmen des MUEG-Projektes „Mineralstoffdeponie Profen-Nord“ nebst Sideletter zur Vereinbarung vor. Es schlossen MIBRAG und MUEG unter dem Vorbehalt der Zustimmung der Gesellschafter der MUEG zum Gesamtvorhaben „Mineralstoffdeponie Profen-Nord“ sowie dem Vorbehalt der Ausreichung des Planfeststellungsbeschlusses zum Vorhaben „Mineralstoffdeponie Profen-Nord“ den notariellen Kaufvertrag UR-Nr. 105/2015 vom 27. Januar 2015 sowie den Gestattungsvertrag VEG-NV-1804 vom 28. Januar 2015 zur bestimmten und eindeutigen Regelung der Zuwegung/Zufahrt zur künftigen Deponiefläche bei Mitnutzung von Betriebswegen der MIBRAG.

Der zuletzt genannte Gestattungsvertrag (1804) wird durch die heute vorzunehmende Ergänzung um die Einräumung von Wegerechten mit dinglicher Sicherung erweitert:

**B.** Die Abschnitte 1 und 2 gelten unverändert fort.

*Bc*

Nachtrag vom 10. Juni 2015 zum Gestattungsvertrag VEG-NV-01804 vom 28. Januar 2015 über die Zuwegung mit dinglicher Sicherung zum MUEG-Projekt „Mineralstoffdeponie Profen-Nord“

- C. Nach Abschnitt 2 wird ein Ergänzungsabschnitt (neu) 3 „Vereinbarung dingliche Sicherung/Grunddienstbarkeit“ eingefügt. Dieser lautet wie folgt:

### 3 Vereinbarung dingliche Sicherung/Grunddienstbarkeit

#### 3.1.

MIBRAG, zugleich sein Rechtsnachfolger, räumt dem jeweiligen Eigentümer der Grundstücke in der Gemarkung Großgrimma Flurstücke 44 Flur 9 und 46 Flur 2, derzeit eingetragen im Grundbuch von Großgrimma Blatt 801, aktueller Eigentümer: MUEG Mitteldeutsche Umwelt- und Entsorgung GmbH, Braunsbedra, zum Zwecke des Nachweises der gesicherten Erschließung/des Erreichens seiner Grundstücke 44 und 46 als **Mineralstoffdeponie** zur Anbindung an den öffentlichen Straßenraum

#### **erstens:**

umgehend zu Lasten der Flurstücke gemäß Anlage A1 Flurstückliste A mit Lageplan 1 unter Darstellung des Verlaufs der Zuwegung in **roter** Linie, jedoch befristet bis Ende 2018, längstens jedoch bis zum Beginn der Durchführung der bergbaulichen Inanspruchnahme (Abbaufeld Domsen) vorgelagerten Maßnahmen zur Baufeldfreimachung, wie z. B. Kampfmittelsuche, archäologische Grabungen/ Untersuchungen, Rückbau, eine Grunddienstbarkeit mit folgendem Inhalt ein:

„Alleinige Anlage und Unterhaltung durch den Rechtsinhaber eines asphaltierten oder gleichwertig befestigten Fahrweges in einer Mindestbreite von 3 m (drei Meter) zum Begehen und Befahren, dessen Lage und Verlauf sich aus dem angesiegelten Lageplan 1 ergibt, auf dem er mit **roter** Linie eingezeichnet und als „Fahrweg“ bezeichnet ist. Grundsätzlich ausgeschlossen ist die Verwendung dieses Fahrweges für weitergehende Erschließungsmaßnahmen, wie z.B. das Verlegen sowie Führen von Leitungen zur Versorgung der Mineralstoffdeponie mit Elektroenergie, Gas, Fernwärme, Telekommunikation und Trinkwasser sowie deren Entsorgung von Abwasser und Abfällen und anderen Abprodukten.“

**zweitens** bedingt unter Ablösung und Löschungserteilung infolge des fristgemäßen Ablaufs der Rechtseinräumung unter erstens:

eine Grunddienstbarkeit zu Lasten der Flurstücke gemäß Anlage B2 Flurstückliste B mit Lageplan 2 unter Darstellung des Verlaufs der Zuwegung in **blauer** Linie mit folgendem Inhalt ein:

„Alleinige Anlage und Unterhaltung durch den Rechtsinhaber eines asphaltierten oder gleichwertig befestigten Fahrweges in einer Mindestbreite von 3 m (drei Meter) zum Begehen und Befahren, dessen Lage und Verlauf sich aus dem angesiegelten Lageplan 2 ergibt, auf dem er mit **blauer** Linie eingezeichnet und als „Fahrweg“ bezeichnet ist. Grundsätzlich ausgeschlossen ist die Verwendung dieses Fahrweges für weitergehende Erschließungsmaßnahmen, wie z.B. das Verlegen sowie Führen von Leitungen zur Versorgung der Mineralstoffdeponie mit Elektroenergie, Gas, Fernwärme, Telekommunikation und Trinkwasser sowie deren Entsorgung von Abwasser und Abfällen und anderen Abprodukten.“

Die Grunddienstbarkeit steht unter der endenden Frist, dass der jeweilige Grundstückseigentümer und Betreiber der Mineralstoffdeponie einen alternativen, anderweitigen Anschluss seiner Grundstücke 44 und 46 an das öffentliche Straßenverkehrsnetz hergestellt hat.“

Nachtrag vom 10. Juni 2015 zum Gestattungsvertrag VEG-NV-01804 vom 28. Januar 2015 über die Zuwegung mit dinglicher Sicherung zum MUEG-Projekt „Mineralstoffdeponie Profen-Nord“

3.2.

Die mit der Bestellung und Löschung verbundenen Kosten und Gebühren, wie z. B. Notar, Grundbuchamt und Grundbuchauszüge usw., werden allein von der MUEG bzw. dem Rechtsnachfolger, respektive der jeweilige Eigentümer der Grundstücke 44 und 46 getragen.

**D. Veränderung der Nummerierung der vormaligen Abschnitte**

Die vormaligen Abschnitte erhalten infolge des Einschubes unter C. folgende neue Nummerierungen, wobei keine inhaltlichen Änderungen ergingen:

- 4. Kosten und Gebühren, Errichtung und Unterhaltung**
- 5 Entgelt**
- 6 Brandbekämpfung**
- 7 Haftung/ Freistellung**
- 8 Naturschutzrechtliche Anforderungen**
- 9 Vertragslaufzeit**
- 10 Versicherungen**
- 11 Rechtsnachfolge**
- 12 Gerichtsstandvereinbarung**
- 13 Sonstige Bestimmungen**

**E. Anlagenverzeichnis**

Anlage A1 Flurstückliste A mit Lageplan 1 einschließlich Wortlaut der Grunddienstbarkeit

Anlage B2 Flurstückliste B mit Lageplan 2 einschließlich Wortlaut der Grunddienstbarkeit

  
Mitteldeutsche  
Braunkohlengesellschaft mbH

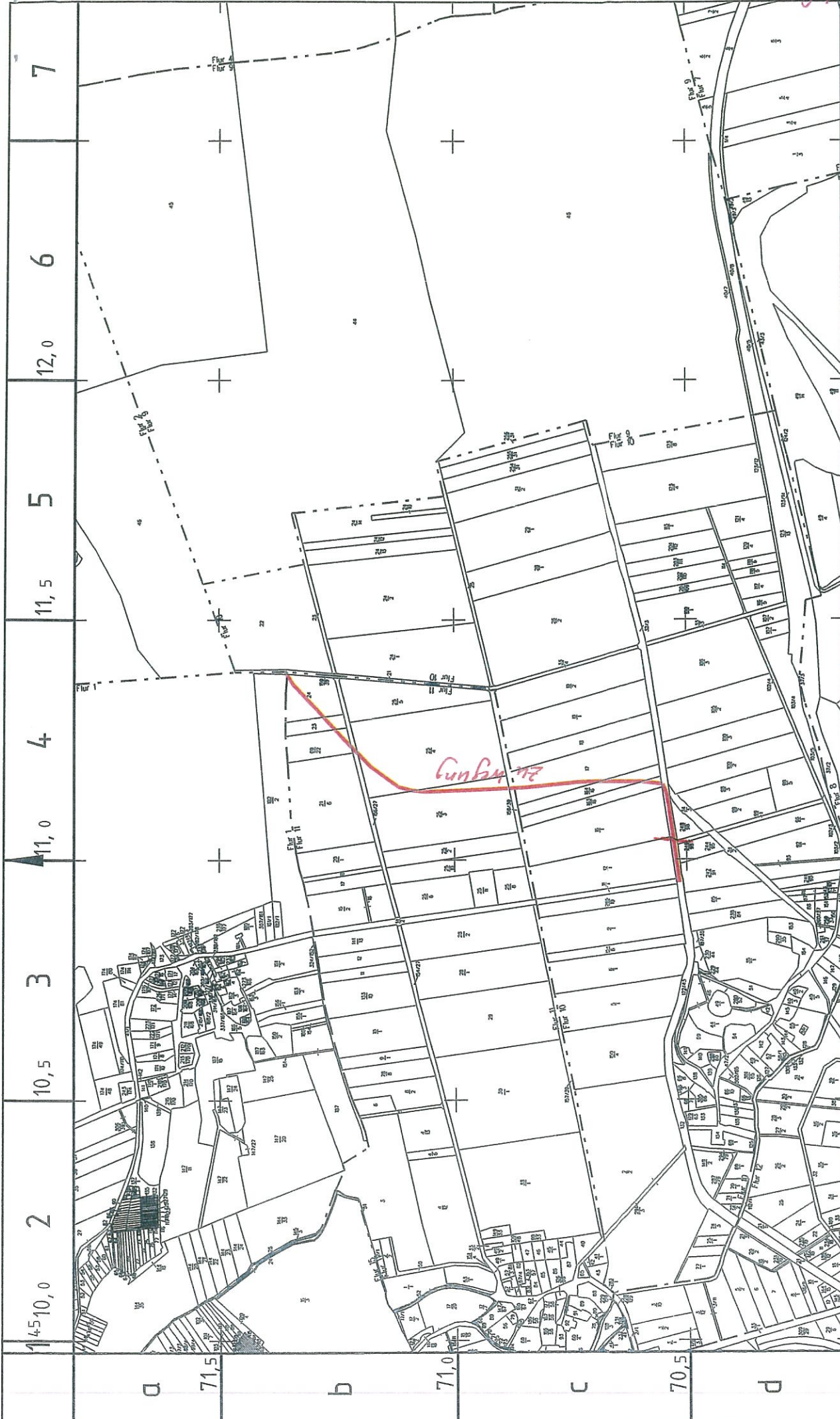
.....  
MUEG Mitteldeutsche Umwelt-  
und Entsorgung GmbH

## **Anlage A1**

Flurstückliste A mit Lageplan 1  
und Wortlaut Grunddienstbarkeit



Gemarkung	Flur	Flurstück	Grundbuchblatt
Großgrimma	10	32/3	571
Großgrimma	10	163/16	571
Großgrimma	10	164/16	571
Großgrimma	10	17	571
Großgrimma	10	21	571
Großgrimma	11	159/39	571
Großgrimma	11	25/3	815
Großgrimma	11	25/4	571
Großgrimma	11	156/27	571
Großgrimma	11	69/22	571
Großgrimma	11	23	571
Großgrimma	11	24	571
Großgrimma	11	159/39	571



Braunkohlentagebau Profen  
 Liegenschaftsübersichtskarte

1 : 10000

Zeit, den 26.05.2015

— Zweigung

Karte dient zu Uebersichtszwecken  
 Verbindlich sind die Darstellungen der  
 Katasterkarten in den  
 unterschiedlichsten Massstaeben  
 Flurstuecksgrenzen sind nicht  
 rechtsverbindlich

*LandMacheibe*

*22*

Amtsgericht Weißenfels -Grundbuchamt-  
Löschung Wege- und Überfahrtsrecht

Grundstückseigentümerin: MUEG Mitteldeutsche Umwelt- und Entsorgung GmbH  
Geiseltalstraße 1 in 06242 Braunsbedra

## **L ö s c h u n g s b e w i l l i g u n g**

Die Grundstückseigentümerin der Grundstücke

**Gemarkung Großgrimma                      Flurstück 44 Flur 9**  
**Flurstück 46 Flur 2,**

eingetragen im Grundbuch von **Großgrimma Blatt 801**

erteilt dem jeweiligen Eigentümer der Grundstücke, die in beiliegender Grundstücksliste B benannt sind, Löschungsbewilligung und beantragt die Löschung des Wege- und Überfahrtsrechts am jeweiligen Grundstück.

Kostenübernahme wird ausdrücklich sowohl für diese Löschungsbewilligung in notarieller Form als auch die Kosten der Justizkasse erklärt.

Mit Vollzug der Löschung erhalten alle betroffenen Grundstückseigentümer eine aktuelle Abschrift des berechtigten Grundbuches.

Der Wert beträgt 22.500,00 €.

.....

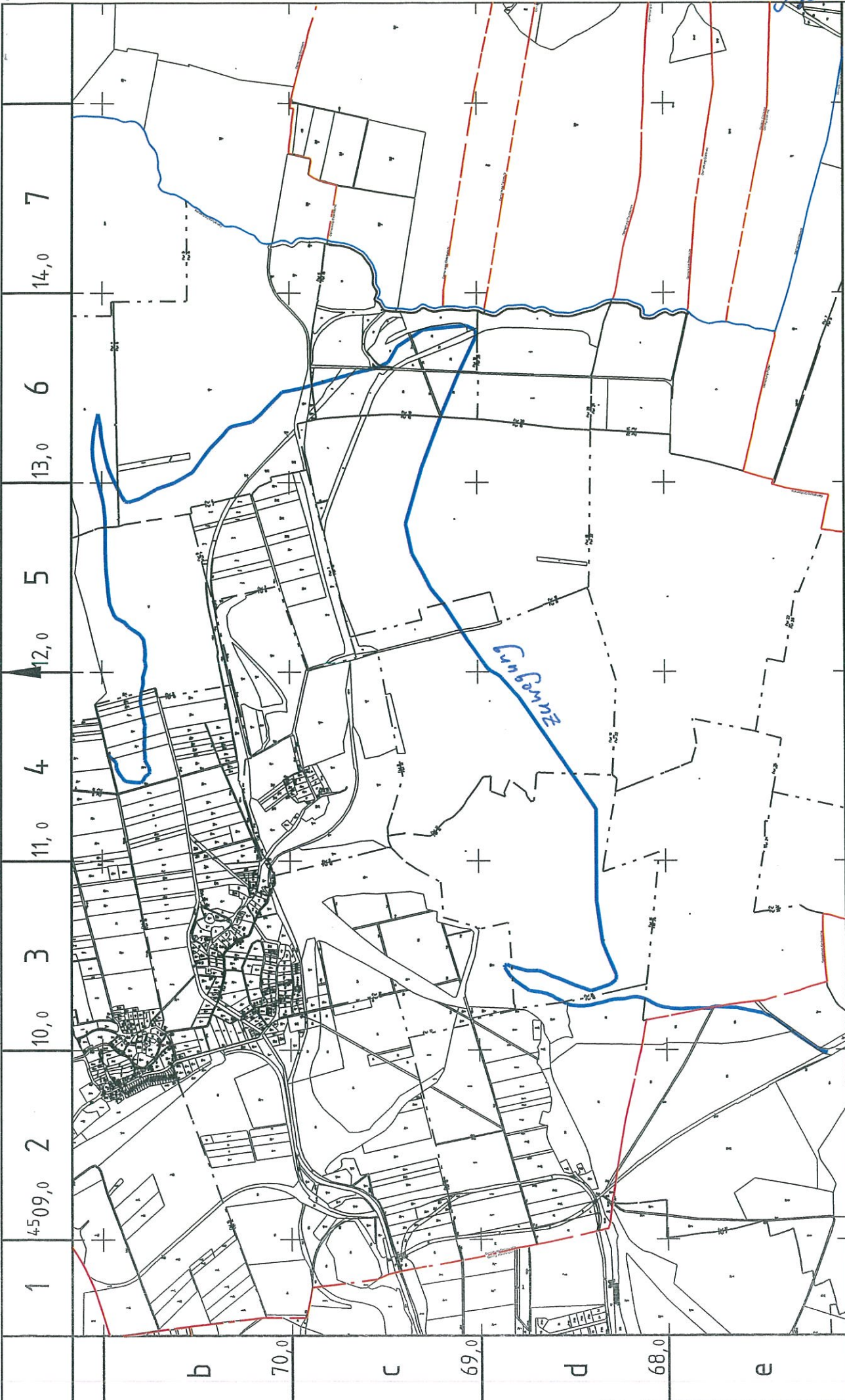
Gemarkung	Flur	Flurstück	Grundbuchblatt
Hohenmölsen	17	125	2631
Hohenmölsen	17	127	2631
Hohenmölsen	17	92/12	2631
Großgrimma	13	20/16	438
Großgrimma	4	81	585
Großgrimma	9	46	585
Großgrimma	13	38	585
Großgrimma	6	45/1	571
Großgrimma	6	65/10	571
Großgrimma	6	65/11	571
Großgrimma	10	25	571
Großgrimma	10	26/2	571
Großgrimma	10	28/1	571
Großgrimma	10	29/1	571
Großgrimma	10	31/1	571
Großgrimma	10	254/31	571
Großgrimma	10	255/31	571
Großgrimma	10	256/31	571
Großgrimma	12	108/8	571
Großgrimma	16	1	571
Großgrimma	17	1	571
Großgrimma	17	4	571
Großgrimma	17	5	571
Großgrimma	18	4	571
Großgrimma	19	2	571
Großgrimma	19	3	571
Großgrimma	19	4	571
Großgrimma	19	5	571
Großgrimma	19	6	571
Großgrimma	19	14	571
Großgrimma	19	15	571
Großgrimma	19	17	571
Großgrimma	19	18	571
Großgrimma	19	19	571
Großgrimma	19	22	571
Großgrimma	19	23	571
Großgrimma	19	24	571
Großgrimma	19	25	571
Großgrimma	19	26	571
Großgrimma	19	28	571
Großgrimma	25	1	571

## **Anlage B2**

Flurstückliste B mit Lageplan 2  
und Wortlaut Grunddienstbarkeit



Gemarkung	Flur	Flurstück	Grundbuchblatt
Hohenmölsen	17	125	2631
Hohenmölsen	17	127	2631
Hohenmölsen	17	92/12	2631
Großgrimma	13	20/16	438
Großgrimma	4	81	585
Großgrimma	9	46	585
Großgrimma	13	38	585
Großgrimma	6	45/1	571
Großgrimma	6	65/10	571
Großgrimma	6	65/11	571
Großgrimma	10	25	571
Großgrimma	10	26/2	571
Großgrimma	10	28/1	571
Großgrimma	10	29/1	571
Großgrimma	10	31/1	571
Großgrimma	10	254/31	571
Großgrimma	10	255/31	571
Großgrimma	10	256/31	571
Großgrimma	12	108/8	571
Großgrimma	16	1	571
Großgrimma	17	1	571
Großgrimma	17	4	571
Großgrimma	17	5	571
Großgrimma	18	4	571
Großgrimma	19	2	571
Großgrimma	19	3	571
Großgrimma	19	4	571
Großgrimma	19	5	571
Großgrimma	19	6	571
Großgrimma	19	14	571
Großgrimma	19	15	571
Großgrimma	19	17	571
Großgrimma	19	18	571
Großgrimma	19	19	571
Großgrimma	19	22	571
Großgrimma	19	23	571
Großgrimma	19	24	571
Großgrimma	19	25	571
Großgrimma	19	26	571
Großgrimma	19	28	571
Großgrimma	25	1	571



Braunkohlentagebau Profen  
 Liegenschaftsübersichtskarte

1 : 25000  
 1000 m 750 500 250 0 0,5 1 Km  
 Zeitz, den 26.05.2015

— Zuwegung

Karte dient zu Uebersichtszwecken  
 Verbindlich sind die Darstellungen der  
 Katasterkarten in den  
 unterschiedlichsten Masssstaeben  
 Flurstuecksgrenzen sind nicht  
 rechtsverbindlich

Landbuchverlag