

Sum phase displacements ΣPu_y (scaled up 5,00 times) (Time 60,00 day)

Maximum value = 0,2669 m (Element 4443 at Node 109678)

Minimum value = -0,4587 m (Element 3760 at Node 100006)



Projekt:

BV Inertstoffdeponie auf der ehemaligen AFB-Kippe im Tagebau Profen-Nord

Beschreibung:

Ergebnisse Plaxis Schnitt 2, Phase 1 - Kippe Profilierung

Projektnr.:

2224089

Anhang:

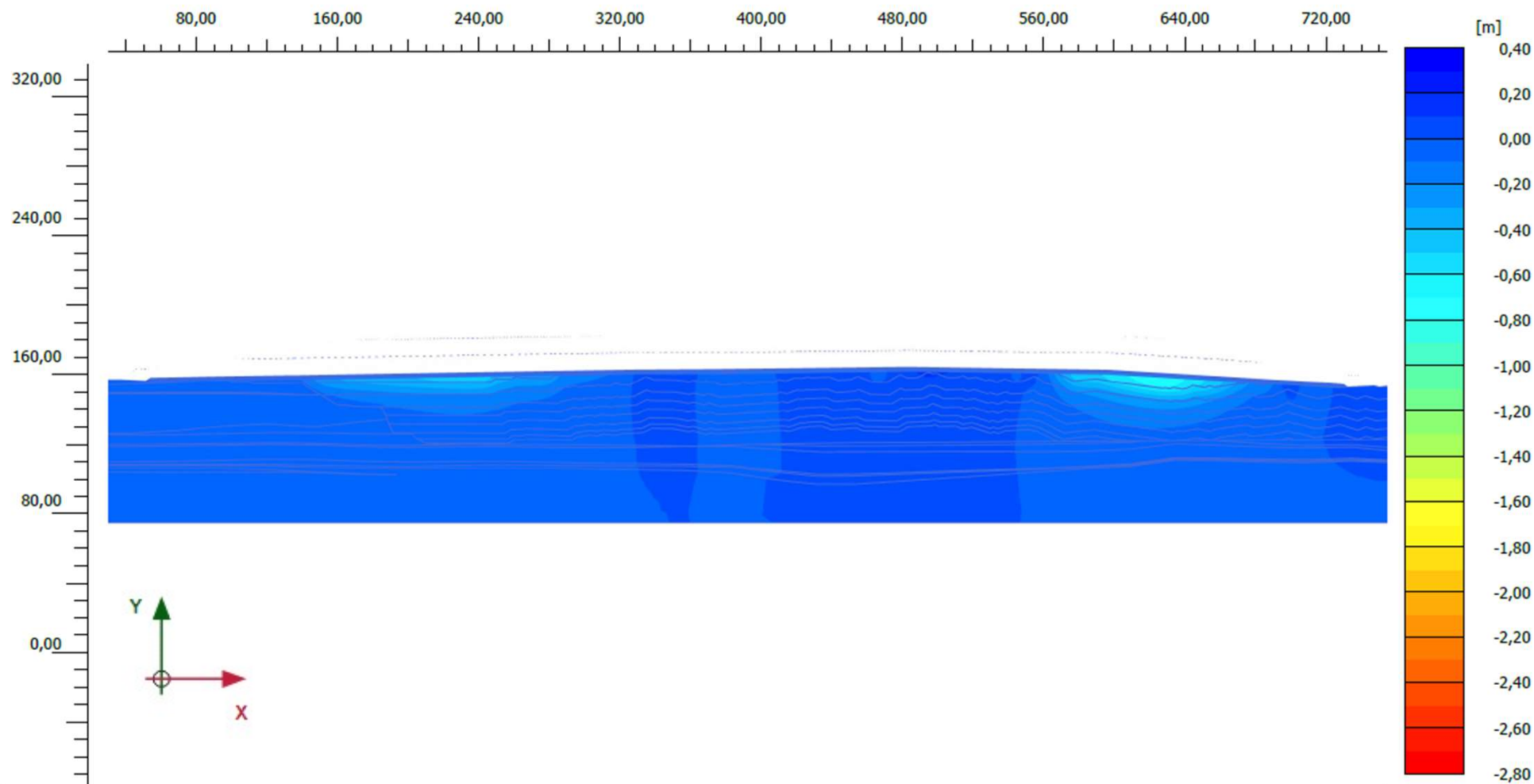
5.2.1

Bearbeiter:

aar

Datum:

17.11.2022



Sum phase displacements ΣPu_y (scaled up 5,00 times) (Time 180,0 day)

Maximum value = 0,1351 m (Element 2244 at Node 109677)

Minimum value = -0,6605 m (Element 3224 at Node 101491)



Projekt:

BV Inertstoffdeponie auf der ehemaligen AFB-Kippe im Tagebau Profen-Nord

Beschreibung:

Ergebnisse Plaxis Schnitt 2, Phase 2 - Basisabdichtung

Projektnr.:

2224089

Anhang:

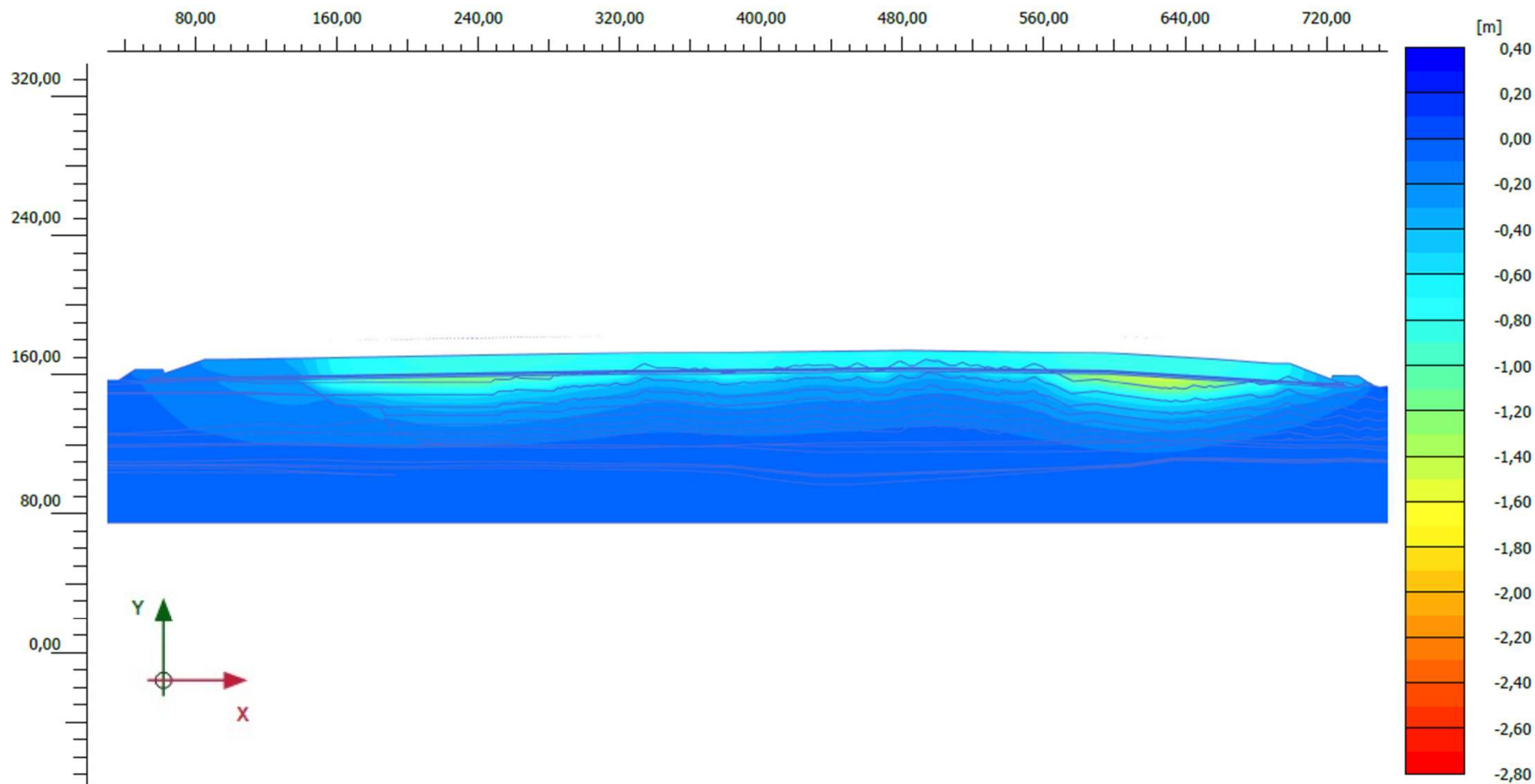
5.2.2

Bearbeiter:

aar

Datum:

17.11.2022



Sum phase displacements ΣPu_y (scaled up 5,00 times) (Time 2190 day)

Maximum value = 0,02832 m (Element 3998 at Node 59900)

Minimum value = -1,467 m (Element 3224 at Node 101491)



Projekt:

BV Inertstoffdeponie auf der ehemaligen AFB-Kippe im Tagebau Profen-Nord

Beschreibung:

Ergebnisse Plaxis Schnitt 2, Phase 3 - Deponiescheibe 10 m / Randedämme

Projektnr.:

2224089

Anhang:

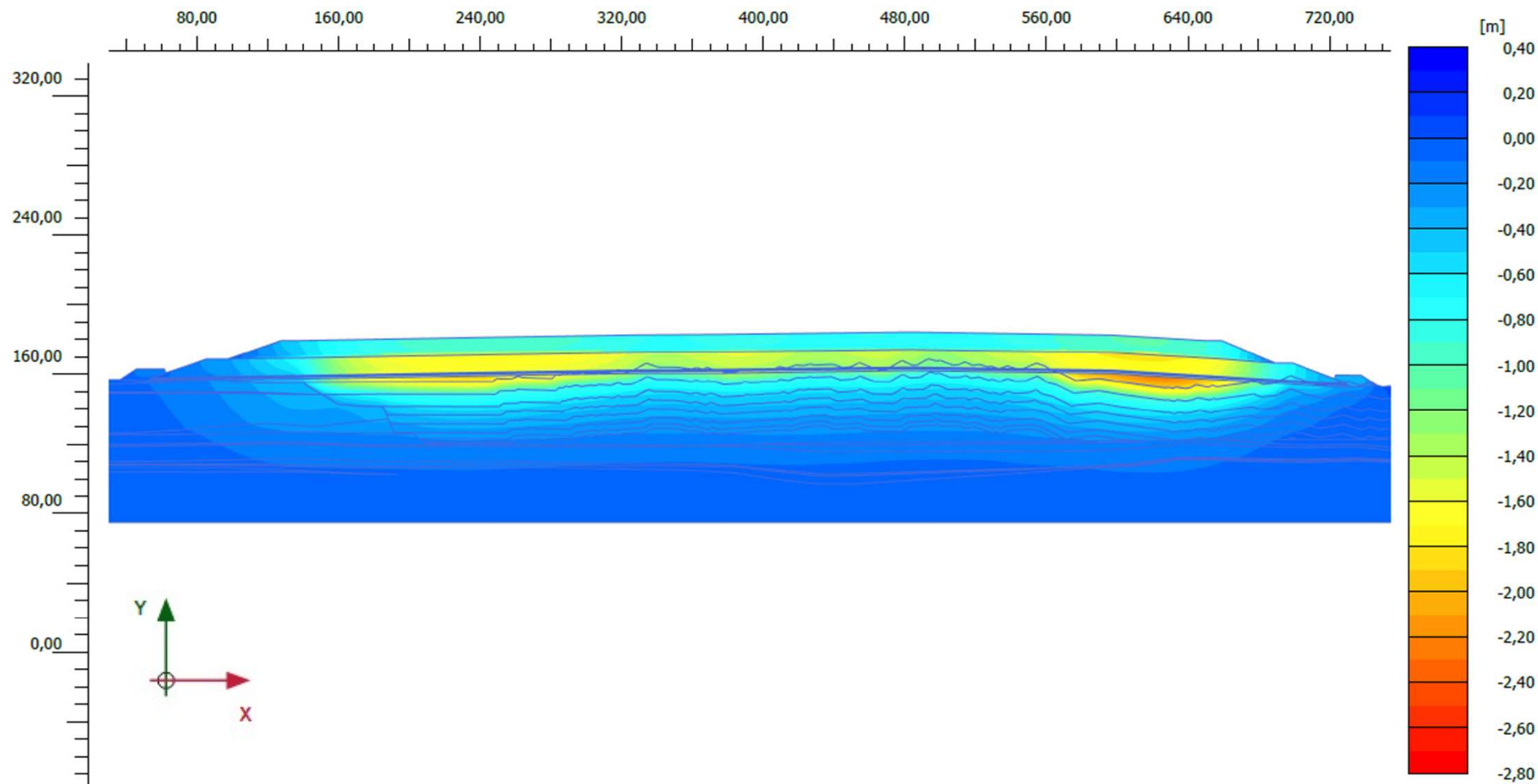
5.2.3

Bearbeiter:

aar

Datum:

17.11.2022



Sum phase displacements ΣPu_y (scaled up 5,00 times) (Time 4380 day)

Maximum value = 0,03947 m (Element 3998 at Node 59900)

Minimum value = -2,284 m (Element 3223 at Node 101823)



Projekt:

BV Inertstoffdeponie auf der ehemaligen AFB-Kippe im Tagebau Profen-Nord

Beschreibung:

Ergebnisse Plaxis Schnitt 2, Phase 4 - Deponiescheibe 20 m

Projektnr.:

2224089

Anhang:

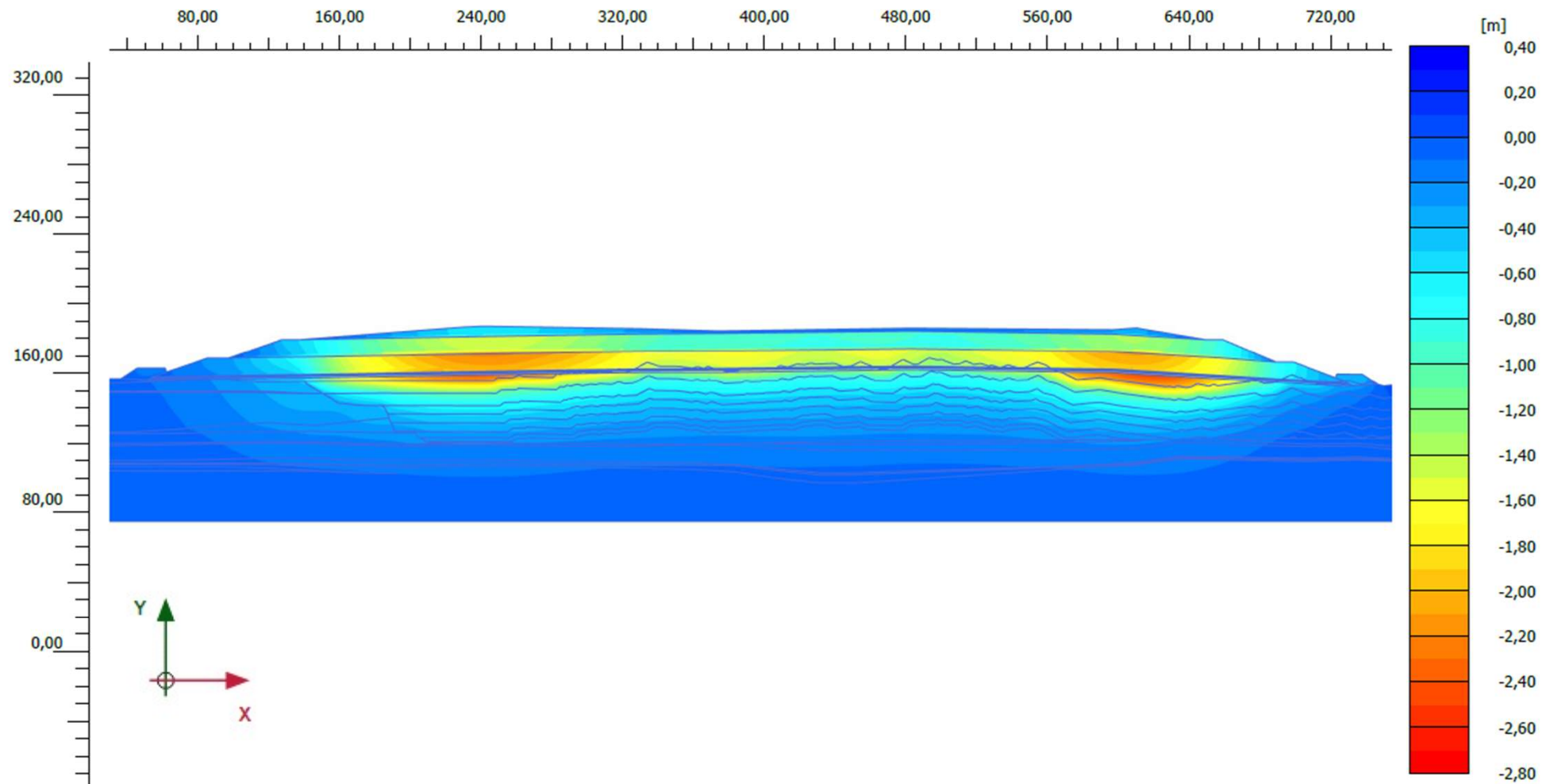
5.2.4

Bearbeiter:

aar

Datum:

17.11.2022



Sum phase displacements ΣPu_y (scaled up 5,00 times) (Time 6570 day)

Maximum value = 0,04136 m (Element 3998 at Node 59900)

Minimum value = -2,484 m (Element 3221 at Node 102023)



Projekt:

BV Inertstoffdeponie auf der ehemaligen AFB-Kippe im Tagebau Profen-Nord

Beschreibung:

Ergebnisse Plaxis Schnitt 2, Phase 5 - Deponieprofilierung

Projektnr.:

2224089

Anhang:

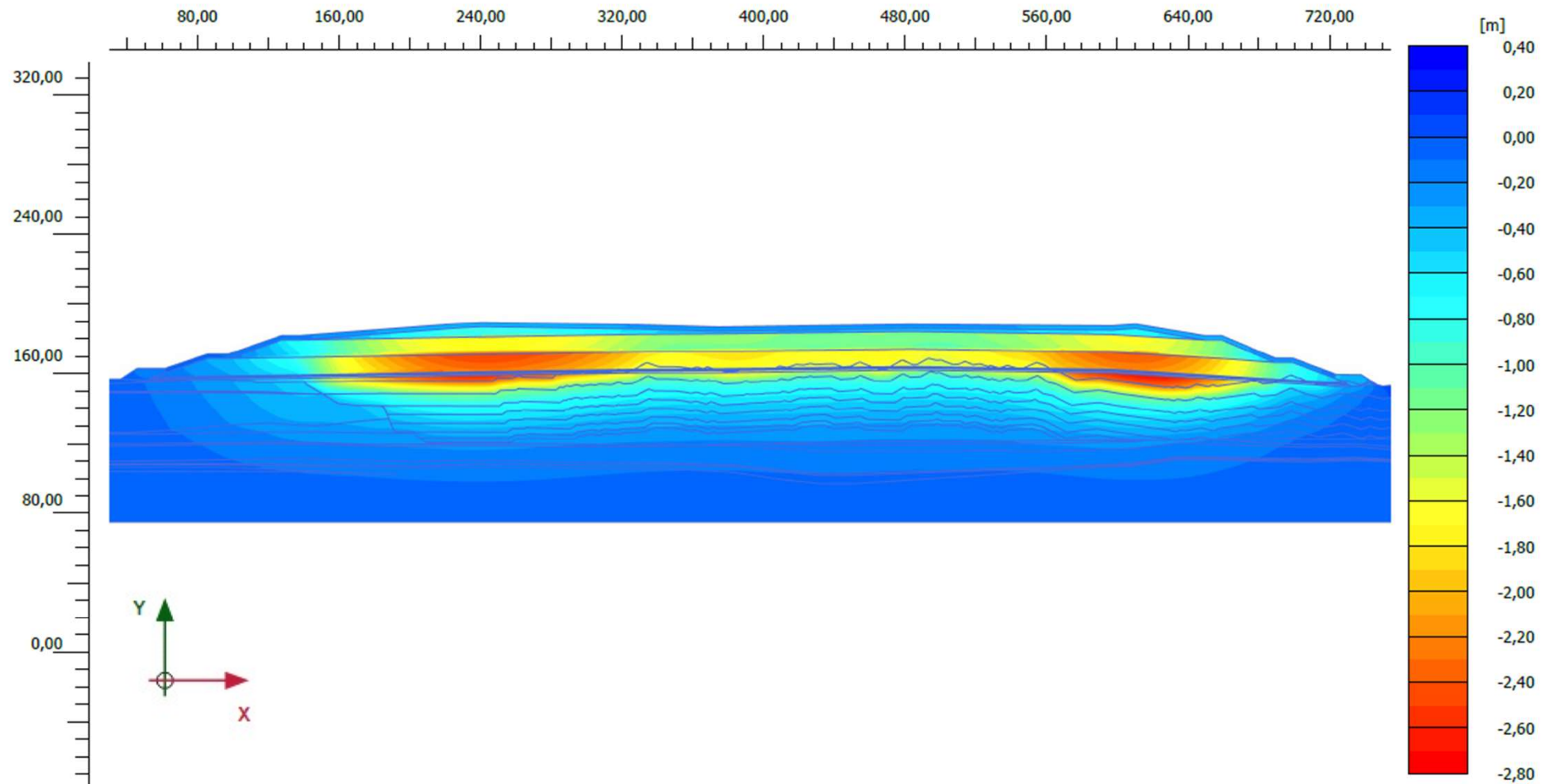
5.2.5

Bearbeiter:

aar

Datum:

17.11.2022



Sum phase displacements ΣPu_y (scaled up 5,00 times) (Time $10,95 \cdot 10^3$ day)

Maximum value = 0,04764 m (Element 3998 at Node 59900)

Minimum value = -2,735 m (Element 3221 at Node 102023)



Projekt:

BV Inertstoffdeponie auf der ehemaligen AFB-Kippe im Tagebau Profen-Nord

Beschreibung:

Ergebnisse Plaxis Schnitt 2, Phase 6 - Oberflächenabdichtung (Endzustand)

Projektnr.:

2224089

Anhang:

5.2.6

Bearbeiter:

aar

Datum:

17.11.2022