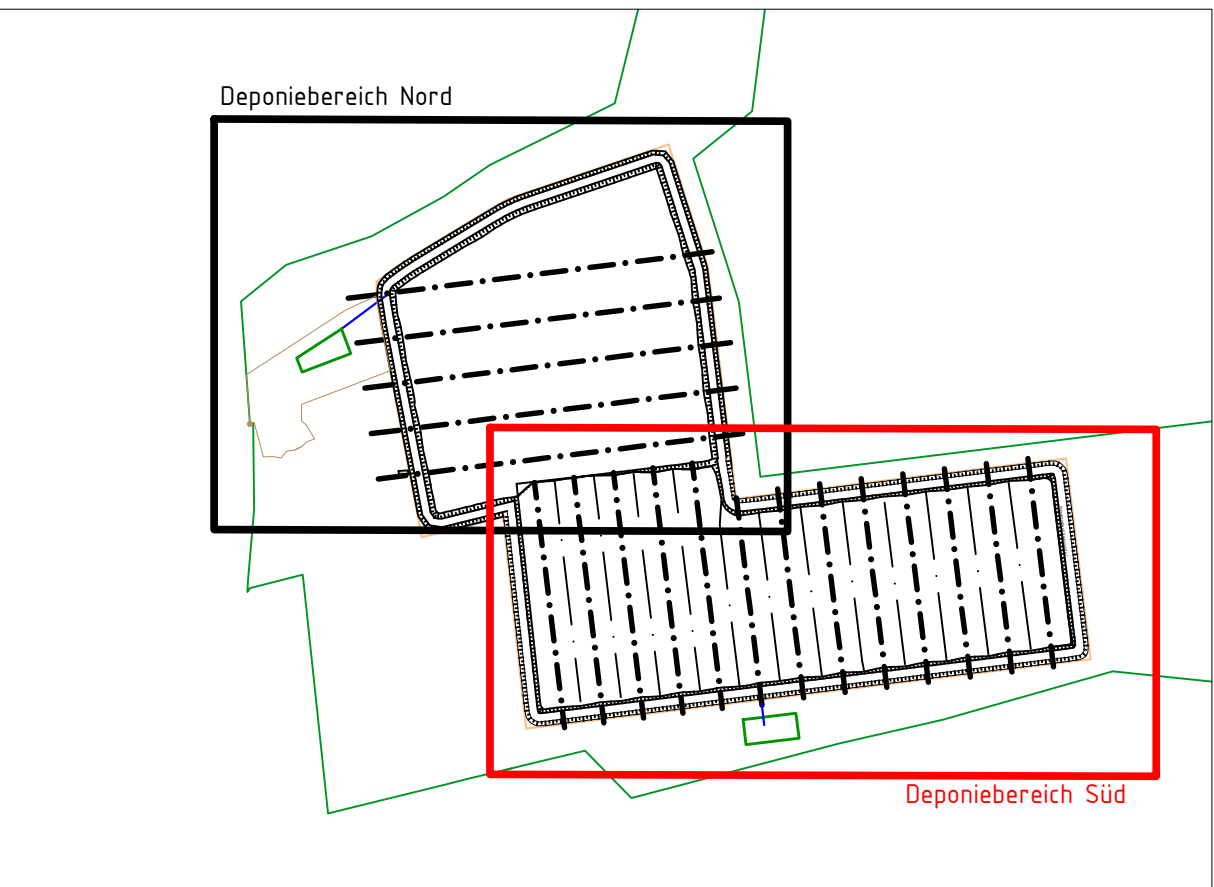
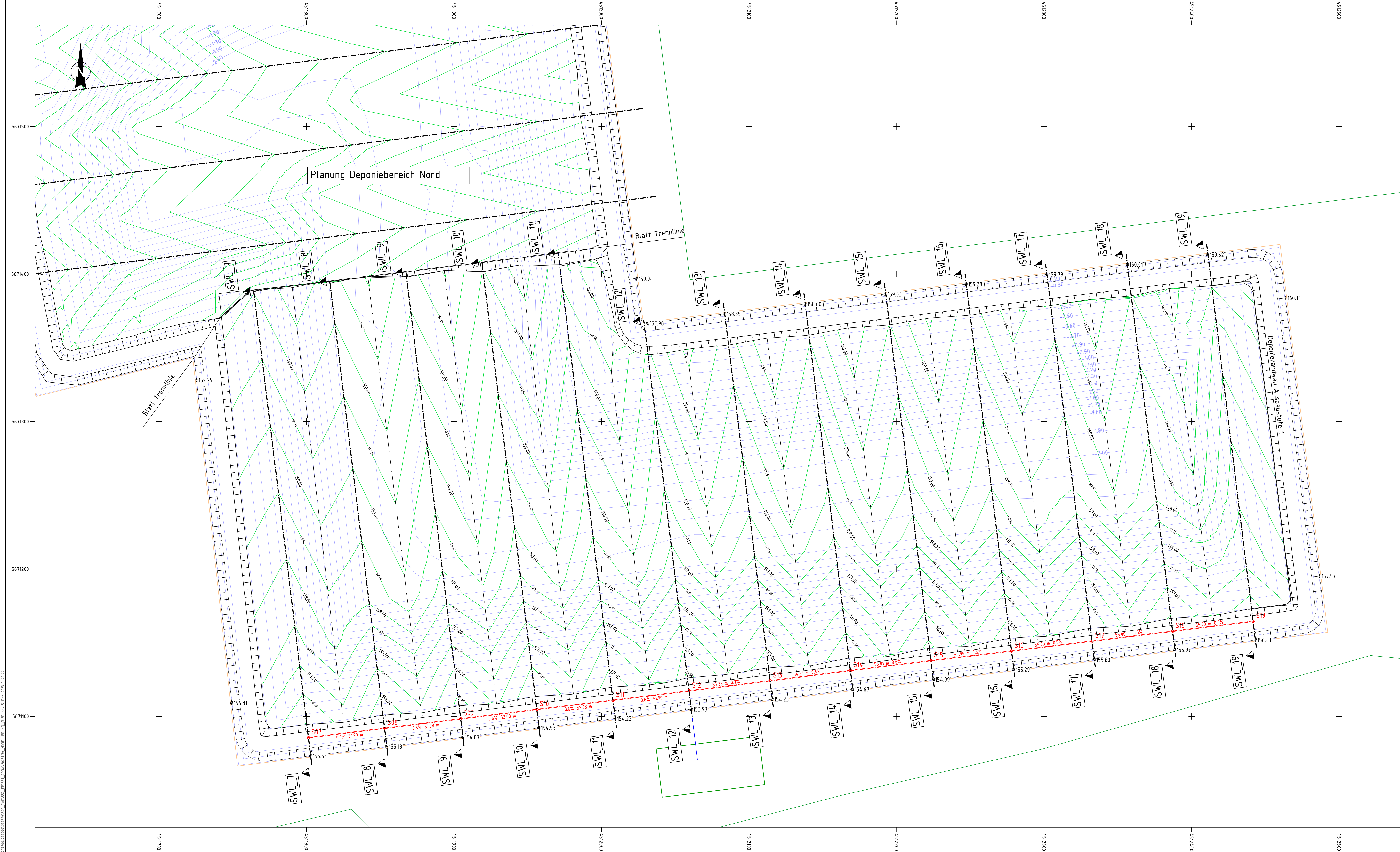
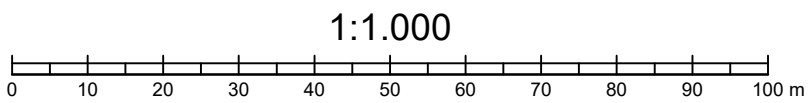


\\037056-277093\\77093038 - CAD\\038 - EP\\031_ABSA\\038\\038_MOD\\038.dwg - Dr. 103 24.5.24





- Legende:
- Umgebung Randbereich außen
 - Umgebung Eingangsbereich
 - Liegenschaftsgrenze
 - Sickerwassersammelbecken
 - Isolinie Setzungsprognose Stand 2022 (Rev1)
 - Höhenlinien UK Entwässerungsschicht
 - Längsschnitt Sickerwasserleiter (SWL)
 - Verlauf Hochpunkte (HP)
 - Sickerwassersammelleitung mit Sickerwasserschächten
 - Blatt Trennlinie Deponiebereiche



Lagebezug: Gauss-Krüger RD83-LS 110
Höhenbezug: DHHN 92/HS 160

Diese Unterlage und ihr Inhalt sind unser geistiges Eigentum. Sie darf nicht ohne unsere schriftliche Genehmigung ververvielfältigt, unbefugten Dritten zur Einsicht überlassen oder sonstwie mitgeteilt werden oder zu anderen Zwecken, als sie dem Empfänger anvertraut ist, benutzt werden. Sie ist auf Verlangen zurückzugeben.

Nr.		Änderung	Datum	Name
Bauherr / Auftraggeber		 MUEG Mitteldeutsche Umwelt- und Entsorgung GmbH Gewerbestraße 1 • 04242 Branditz • Tel. 03432 314-0 • Email: info@mueg.de		
Planverfasser		 CDM Smith SE Weissenfelder Straße 65 H 04229 Leipzig Tel: 0341 33389300 Fax: 0341 33389392 leipzig@cdmsmith.com cdmsmith.com		
Projekt		Deponie Profen Nord		
Titel		Deponiebereich Süd Deponierandwall Ausbaustufe 1 und UK Entwässerungsschicht vor Setzungen		
Datum	Gezeichnet	Geprüft	Freigegeben	Projekt-Nr.
11/2023	mda	Shv	Ren	277629
Name	mda	Shv	Ren	3-01-004
Datensatz	20231130_MODELLIERUNG_SUED.DWG	LP3	Moßstab	1:1000
				Anlagen-Nr.