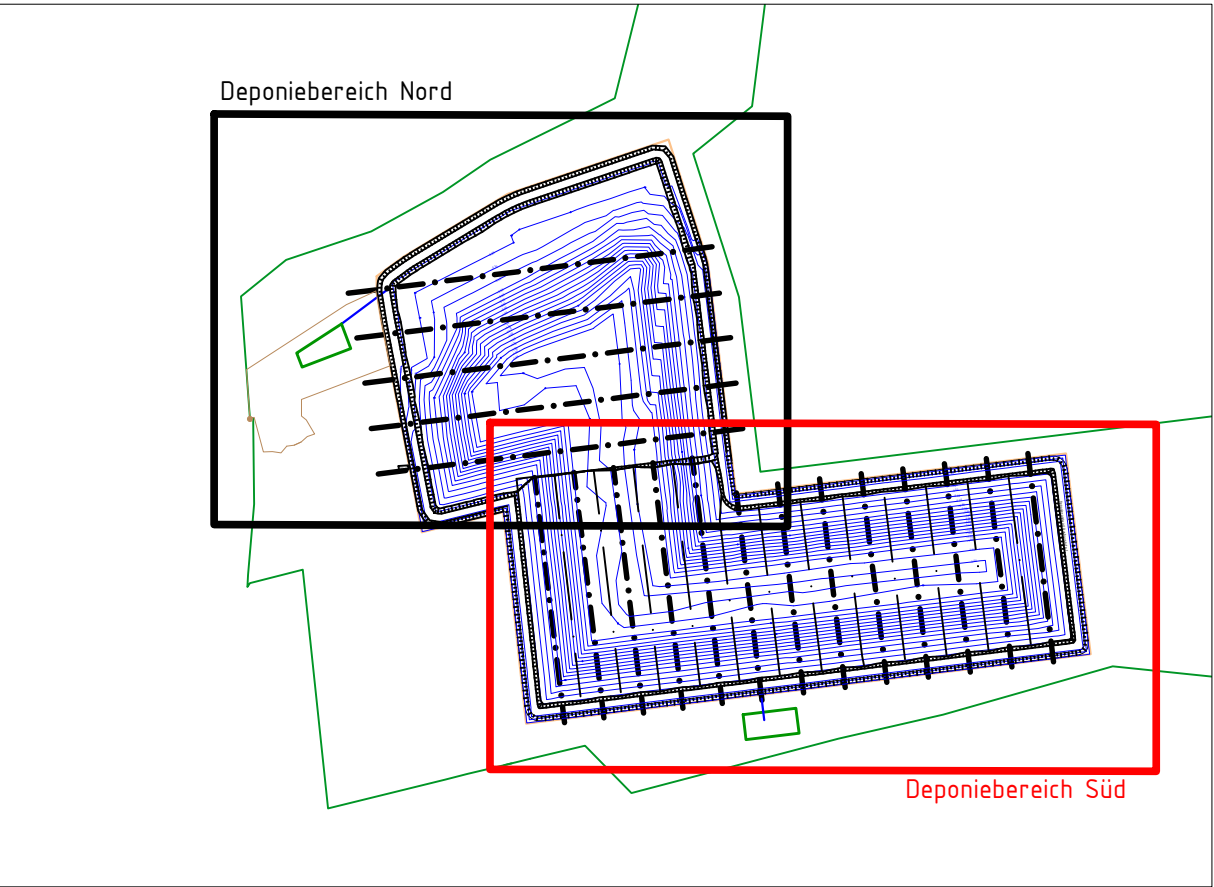
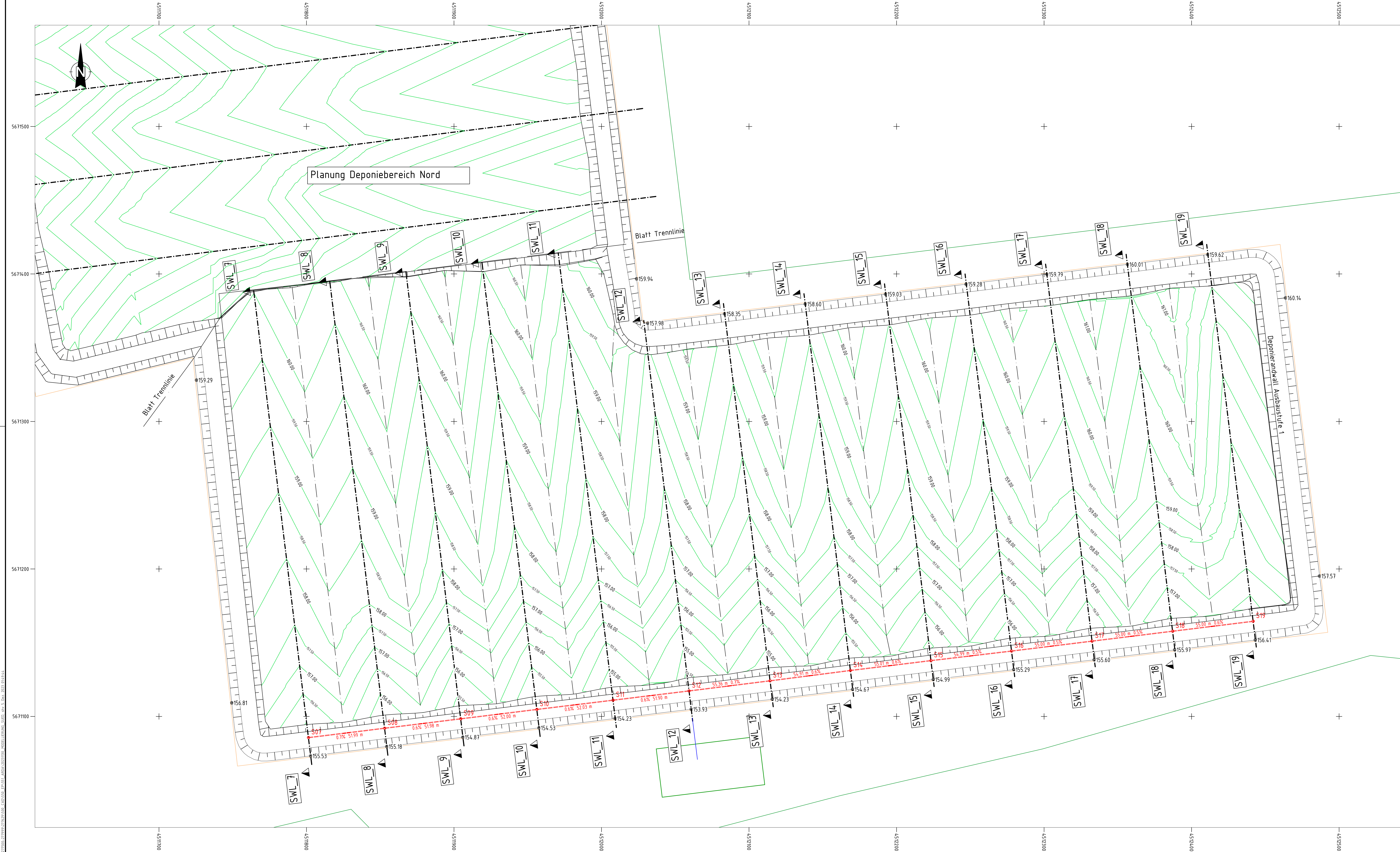
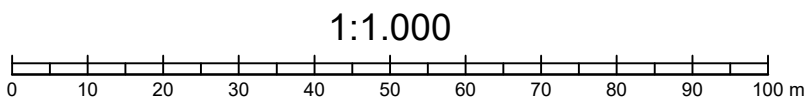


\\037056-277093\77026308 - CAD\59 - EP\51 - AREA\302159 - Modell\ERMS - Sued - dwg - Rev. 103 24.5.14





- Legende:
- Umgrenzung Randbereich außen
 - Umgrenzung Eingangsbereich
 - Liegenschaftsgrenze
 - Sickerwassersammelbecken
 - Isolinie Setzungsprognose Stand 2022 (Rev1)
 - Höhenlinien UK Entwässerungsschicht
 - Längsschnitt Sickerwasserleiter (SWL)
 - Verlauf Hochpunkte (HP)
 - Sickerwassersammelleitung mit Sickerwasserschächten
 - Blatt Trennlinie Deponiebereiche



Lagebezug: Gauss-Krüger RD83-LS 110
Höhenbezug: DHHN 92/HS 160

Diese Unterlage und ihr Inhalt sind unser geistiges Eigentum. Sie darf nicht ohne unsere schriftliche Genehmigung vervielfältigt, unbefugten Dritten zur Einsicht überlassen oder sonstwie mitgeteilt werden oder zu anderen Zwecken, als sie dem Empfänger anvertraut ist, benutzt werden. Sie ist auf Verlangen zurückzugeben.

Nr.		Änderung						Datum		Name	
Bauherr / Auftraggeber											
<div><div></div><div>MUEG Mitteldeutsche Umwelt- und Entsorgung GmbH Gewerbestraße 1 • 04241 Brandis/Leipzig • Tel. 0341 333 93 92 • Fax 0341 333 93 92 • E-Mail: info@mueg.de</div></div>											
Planverfasser											
<div></div>				CDM Smith SE Weissenfelder Straße 65 H 04229 Leipzig				tel: 0341 33389300 fax: 0341 33389392 leipzig@cdmsmith.com cdmsmith.com			
Projekt											
Deponie Profen Nord											
Titel											
Deponiebereich Süd Lageplan Sickerwassererfassung											
Datum	Gezeichnet	Geprüft	Freigegeben	Projekt-Nr.	Plan-Nr.	Bericht-Nr.					
11/2023	mda	Shv	Ren	277629	3-00-002						
Name	mda	Shv	Ren	Phase	Maßstab	Anlagen-Nr.					
Datensatz	20231130_MODELIERUNG_SUED.DWG			LP3	1:1000						