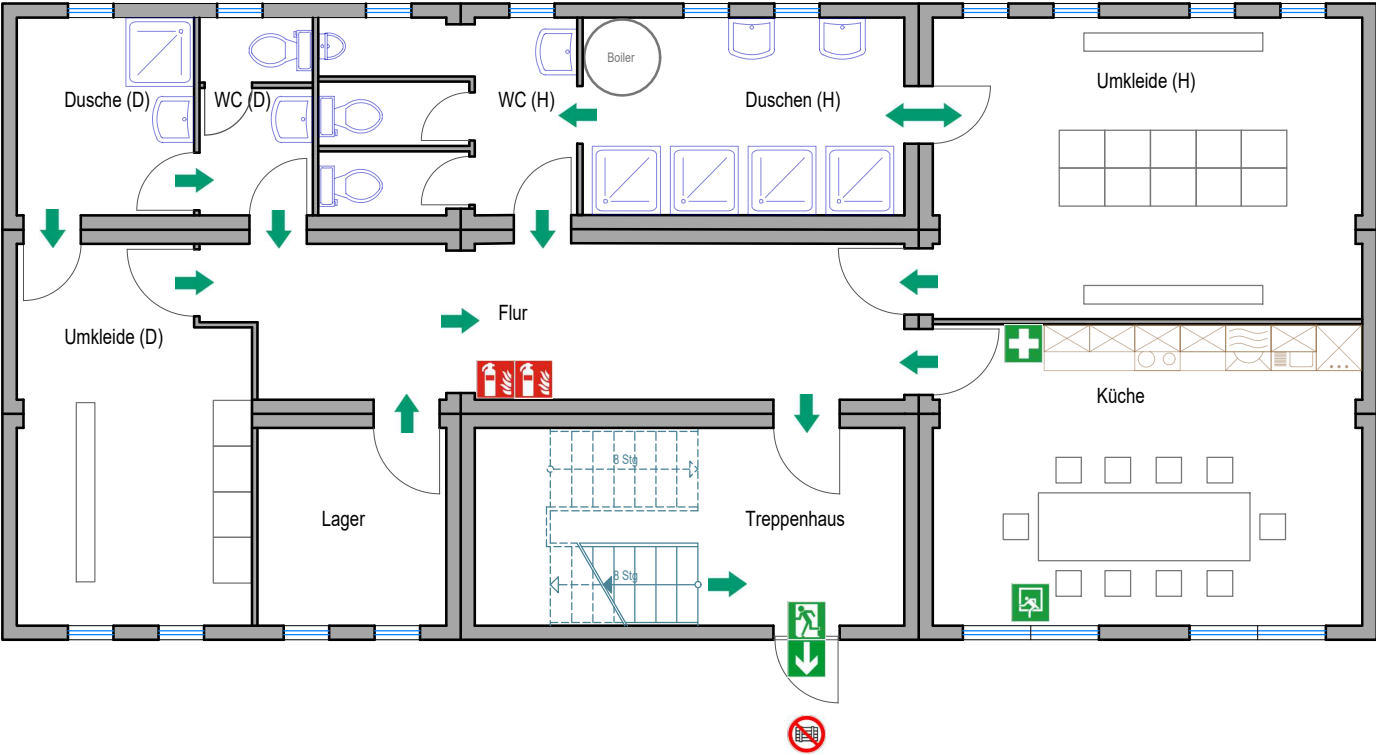
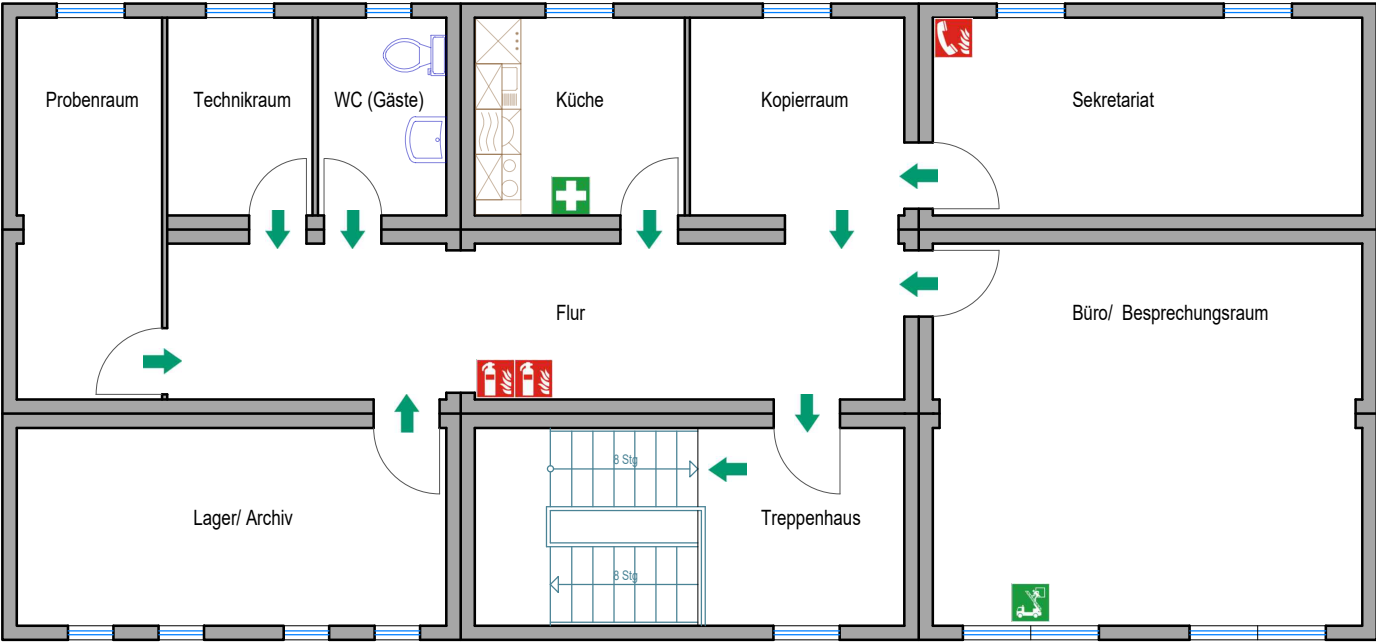


Grundriss Erdgeschoss





Grundriss Obergeschoss



LEGENDE

- Feuerlöscher
- Brandmeldetelefon
- Rettungsweg
- Notfenster
- Rettungsfenster
- Erste Hilfekasten
- Richtungsangabe Rettungsweg (Breite: 0,85 m)
- Abstellen oder Lagern verboten

0	Erstausgabe	29.04.2024	ZIN	SPE
Rev.	Bezeichnung	Datum	Erstellt	Geprüft
<div><div></div><div><div>MUEG Mitteldeutsche Umwelt- und Entsorgung GmbH</div><div>Geiseltalstraße 1 - 06242 Braunsbedra - Tel.: 034633 /41-0 - Email: info@mueg.de</div></div></div>				
Projekt: Errichtung Büro- und Sozialcontainer, sowie Wäge-, Büro- und Sanitärcontainer im Eingangsbereich "Mineralstoffdeponie Profen Nord" am Standort Gemarkung Großgrimma Bauantrag				
Titel: Flucht- und Rettungswegeplan Büro- und Sozialcontainer mit brandschutztechnischer Einrichtung				
Kapitel: -		Anlage: 13	Maßstab: 1 : 100	
Aufmaß: -		Quelle: -	Datum 11.11.2024	
Lage: -			Erstellt ZIN	
Höhe: -			Bearbeitet Sperlich	
Zeichnungs-Nr.: 24PND01-MBS-0002_A13-Rev.0			Geprüft	
Diese Zeichnung darf nur zu dem vorgesehenen Zweck benutzt werden. Eine Weitergabe an Dritte oder eine Verwendung für andere Zwecke ist ohne unsere Genehmigung nicht erlaubt.				