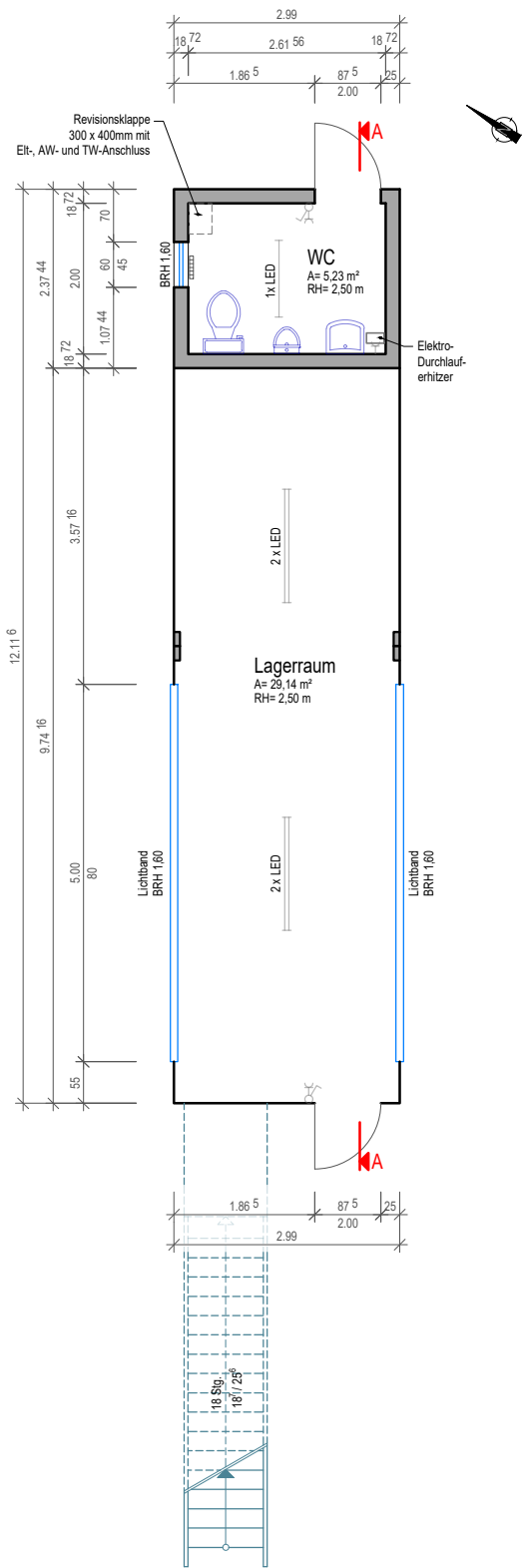
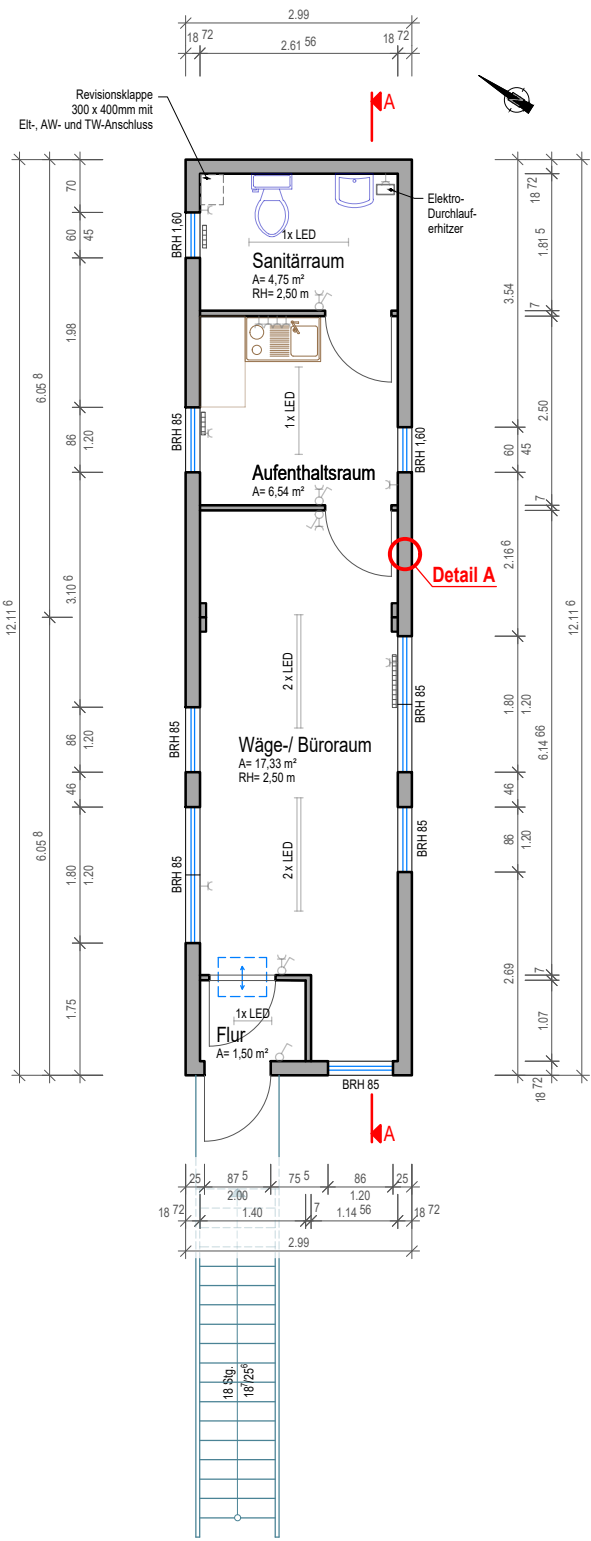


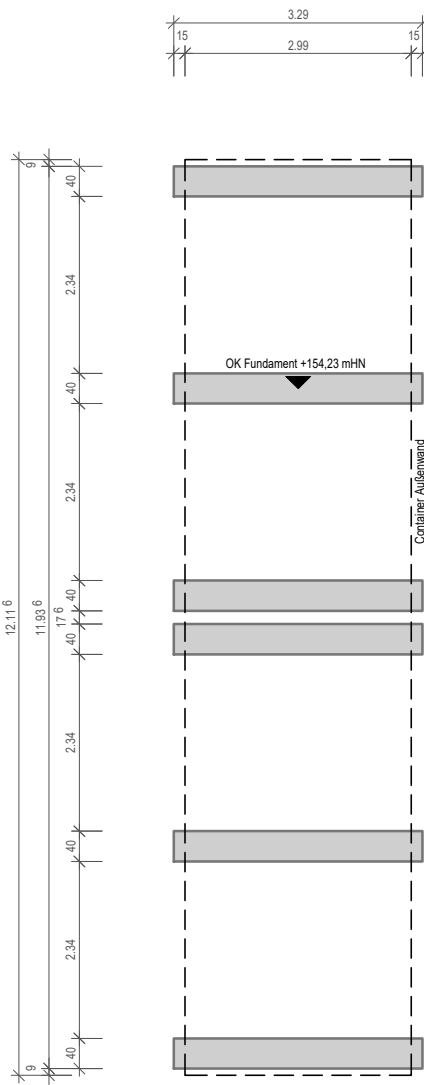
Grundriss Erdgeschoss



Grundriss Obergeschoss

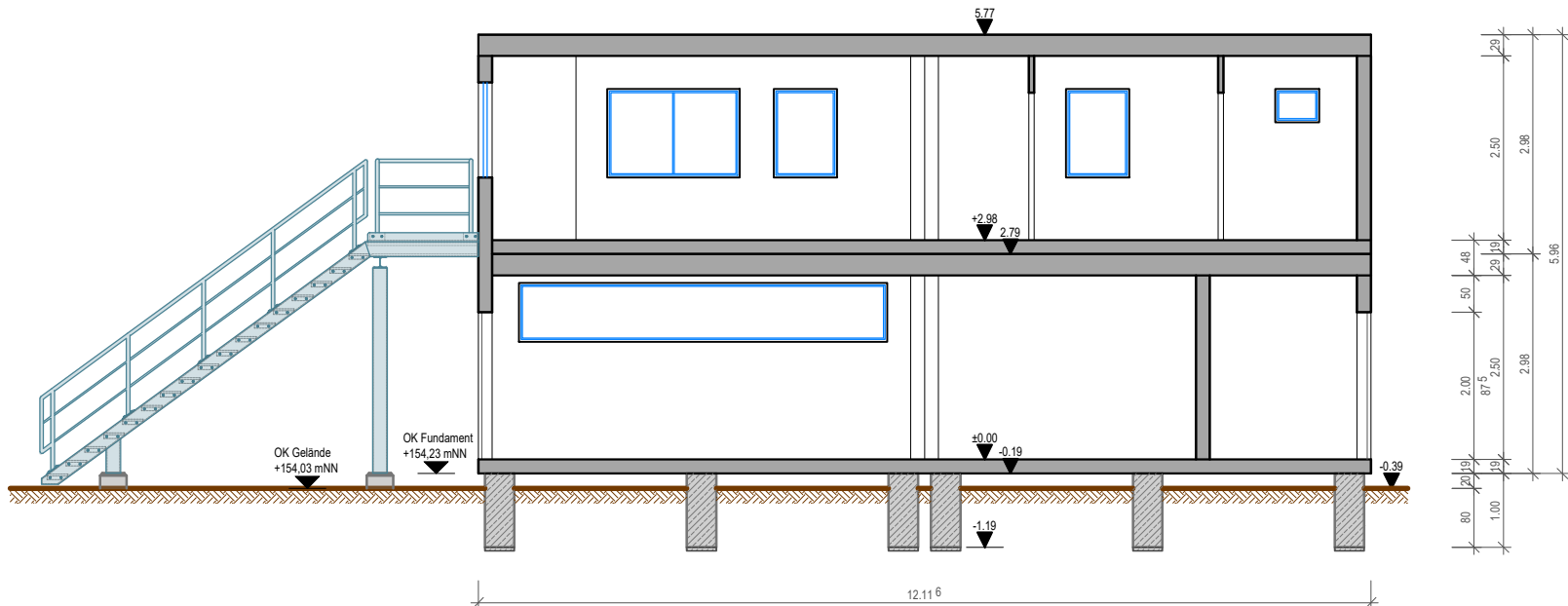


Fundamentplan






Schnitt A - A

Höhenbezug: OK Brunnenstube 154,03 mHN ± + 0,39 mHN OK Fußboden Erdgeschoss



Hinweis: **Detail A** siehe Zeichnung "23PND01-MLM-0001\_A9"

1	Grundriss Überarbeitung	29.04.2024	ZIN	SPE
0	Erstausgabe	01.03.2024	ZIN	SPE
Rev.	Bezeichnung	Datum	Erstellt	Geprüft
<div><div></div><div><b>MUEG Mitteldeutsche Umwelt- und Entsorgung GmbH</b> Geiseltalstraße 1 - 06242 Braunsbedra - Tel.: 034633 /41-0 - Email: info@mueg.de</div></div>				
Projekt:	<b>Errichtung Büro- und Sozialcontainer, sowie Wäge-, Büro- und Sanitärcontainer im Eingangsbereich "Mineralstoffdeponie Profen Nord" am Standort Gemarkung Großgrimma</b> <b>Bauantrag</b>			
Titel:	<b>Grundrisse, Fundamentplan und Schnitt A - A</b> Wäge-, Büro- und Sanitärcontainer			
Kapitel: -	Anlage: 7	Maßstab: 1:100		
Aufmaß: -	Quelle: -	Datum: 05.12.2024		
Lage: -		Erstellt: Zinke		
Höhe: -		Bearbeitet: Sperlich		
Zeichnungs-Nr.: 23PND01-LLG-0001_A7-Rev.0		Geprüft: 		
Diese Zeichnung darf nur zu dem vorgesehenen Zweck benutzt werden. Eine Weitergabe an Dritte oder eine Verwendung für andere Zwecke ist ohne unsere Genehmigung nicht erlaubt.				