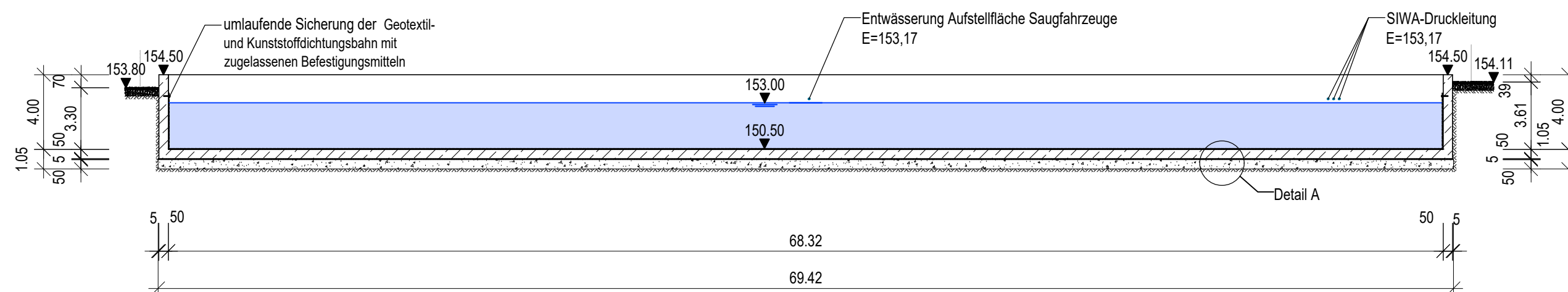
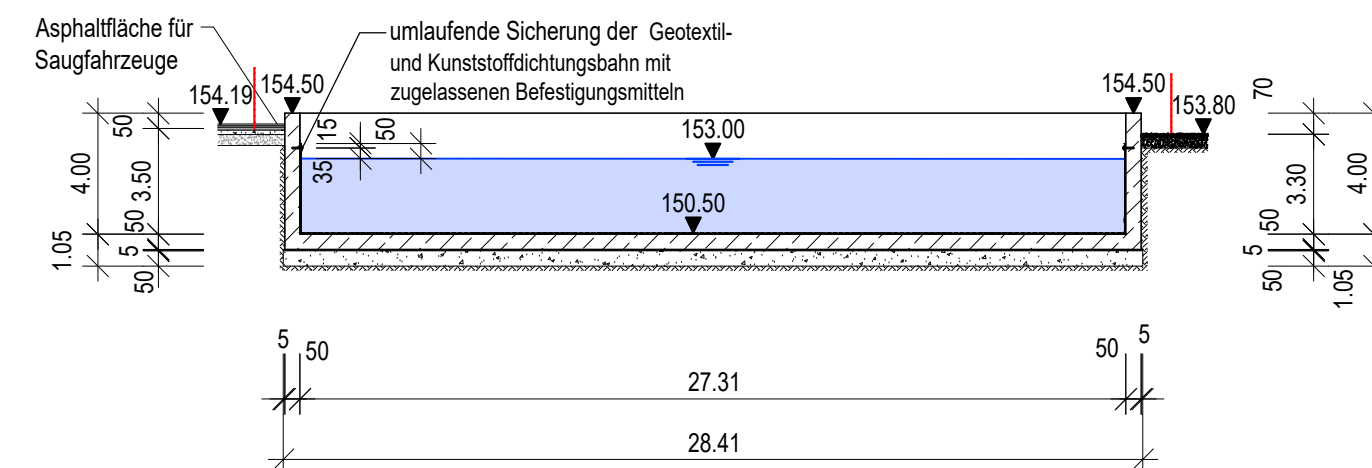


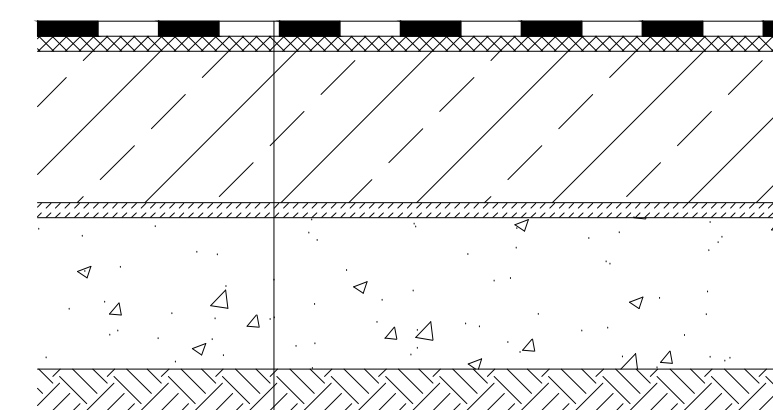
Schnitt A-A M 1 : 250



Schnitt B-B M 1 : 250

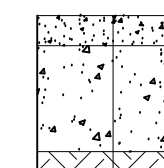


Detail A M 1 : 25




- 1 Lage Dichtungsbahn, 2,0 mm dick nach DIN EN ISO 9863-1
- 1 Lage Geotextil mit einer Flächenmasse von 400 g/m² und der Robustheitsklasse 3
- 0,50 m Stahlbeton
- 0,05 m Sauberkeitsschicht
- 0,50 m Kiestragschicht

Aufbau der Schotterbefestigung M 1 : 25



- 0,10 m Schottertragschicht
Körnung 0/32 mm, $E_{v2} \geq 120 \text{ MN / m}^2$
- 0,35 m Frostschutzschicht,
Körnung 0/56 mm, $E_{v2} \geq 120 \text{ MN / m}^2$

1	Anpassung Planungsstand durch Neuregelung Zufahrt	03.09.2024	SPE	SPE
0	Erstausgabe	21.05.2024	SPE	SPE
Rev.	Bezeichnung	Datum	Erstellt	Geprüft




MUEG

MUEG Mitteldeutsche Umwelt- und Entsorgung GmbH
 Geiselstraße 1 - 06242 Braunsbedra - Tel.: 034633 41-0 - Email: info@mueg.de

Projekt: Straßenbau, Park- und befestigte Flächen sowie medientechnische Erschließung im Eingangsbereich "Mineralstoffdeponie Profen-Nord" am Standort Gemarkung Großgrimma

Bauantrag

Titel: **Sickerwasserbecken**
 Grundriss, Schnitt A-A, B-B und Detail Aufbau der gedichteten Sohl- und Wandflächen

Kapitel: -	Anlage: 10	Maßstab: 1 : 250
Aufmaß: -	Quelle: -	Datum 08.05.2024
Lage: -		Erstellt Sperlich
Höhe: -		Bearbeitet Sperlich
Zeichnungs-Nr.: 24PND01-MLM-0007_A10-Rev.1		Geprüft 

Diese Zeichnung darf nur zum eigenen Gebrauch Zweck bestimmt werden. Eine Weitergabe an Dritte oder eine Verwendung für andere Zwecke ist ohne schriftliche Genehmigung der MUEG Mitteldeutsche Umwelt- und Entsorgung GmbH untersagt.